



ノーベルプロセラ ジルコニア ナセラ

THE NEW

NobelProcera® Zirconia

Nacera®



- ・ノーベルプロセラ ジルコニア クラウン ナセラ
- ・ノーベルプロセラ ジルコニア ブリッジ ナセラ
- ・ノーベルプロセラ ジルコニア インプラント ブリッジ ナセラ

NEW NobelProcera® Product

Content

- Information 03
- リリース・インフォメーション 05
 - NobelProcera® Zirconia Crown Nacera 06
 - NobelProcera® Zirconia Bridge Nacera 08
 - NobelProcera® Zirconia Implant Bridge Nacera 10
- NobelProcera Products 15
- NobelProcera Nacera ケースセットアップ 17
- Contact support 20



information

ノーベルプロセラFCZクラウン&ブリッジ製品において、ジルコニア材を変更させていただく事となりました。
2020年9月より発売開始となりましたNobelProcera® Zirconia Implant Bridge ナセラと同材料を使用し、
10色展開へと選択肢が広がります。

詳細等、ご不明点がございましたらテクニカルサポートまでお問い合わせいただければ幸いです

切替日程：2020年12月31日（木）8:00からのオーダーより

対象製品：ノーベルプロセラ・クラウン・ナセラ、ノーベルプロセラ・ブリッジ・ナセラ（天然歯用）

（受付け時間、アップグレード手順などの詳細はユーザーサイト（<http://www.nbj-pts.biz/lab1.11/>）を参照ください）

(2020年12月30日 18:00 受注分まで)			(2020年12月31日 8:00 受注分より)		
製品名	シェード	ブロックタイプ	製品名	シェード	ブロックタイプ
ノーベルプロセラ FCZクラウン	6色	マルチレイヤー	ノーベルプロセラ クラウン ナセラ	10色	シングルレイヤー
ノーベルプロセラ FCZブリッジ (2-5unit)	6色	マルチレイヤー	ノーベルプロセラ ブリッジ ナセラ (2-5unit)	10色	シングルレイヤー

製品切り替えの為、2020年12月30日18:00から12月31日8:00までの間はオーダーが出来ません。
12月31日8:00より、ノーベルプロセラ・クラウン・ナセラでオーダーを行ってください。

NEW NobelProcera® Product

information

2020年12月31日(木)8:00以降のオーダーより、ノーベルプロセラFCZクラウン &ブリッジの代替製品は、ノーベルプロセラ・ジルコニア クラウン &ブリッジ ナセラでオーダーを行ってください。

ノーベルプロセラ・ジルコニア クラウン &ブリッジ ナセラは、1月18日より国内製造(幕張プロダクションセンター)で製造が開始されます。

2020年12月31日(木)8:00以降のオーダーから、2021年1月16日(土)8:00までのオーダーに関しては、マウワ・プロダクション・センター(米国)での製造となりますので、ご了承ください。

詳細等、ご不明点がございましたらテクニカルサポートまでお問い合わせください。





NEW NobelProcera® Product Release information

NEW NobelProcera® Product

DTX Studio™ Lab 1.11.5 supports
NEW NobelProcera® Zr Crown Nacera
2020年12月31日8:00以降

3 days

※14:00以降の受注分はプラス1営業日になります。

5,800 JPY



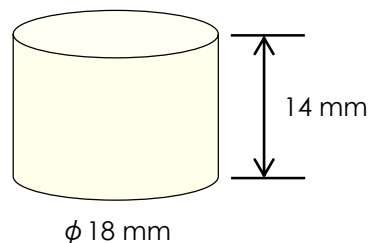
Product	NobelProcera® Zirconia Crown Nacera
Material	Nacera Pearl Shaded Zirconia (10シェード) A1, A2, A3, A3.5, B1, B2, C1, C2, D2, OM2
Software	DTX Studio™ Lab V1.11.5
Delivery days	3 営業日
Production Availability	幕張製作 (日本)

※1/18(月)より、幕張・プロダクション・センターで製造を開始します。
1/16 8:00までのオーダーに関しましては、マウア・プロダクション・センター(米国)での製造となりますのでご了承ください。

NEW NobelProcera® Product

DTX Studio™ Lab 1.11.5 supports
NEW NobelProcera® Zr Crown Nacera
2020年12月31日8:00以降

■ 製作許容範囲



φ 18 mm x 高さ14 mm

■ 各エリア厚みの制限

	前歯最低厚み	小臼歯最低厚み	大臼歯最低厚み
咬合エリア	0.6mm	0.6mm	0.6mm
辺縁エリア	0.6mm	0.6mm	0.6mm

NEW NobelProcera® Product

DTX Studio™ Lab 1.11.5 supports
NEW NobelProcera® Zr Bridge Nacera
2020年12月31日8:00以降

4 days

※14:00以降の受注分はプラス1営業日になります。



6,500 JPY / ユニット



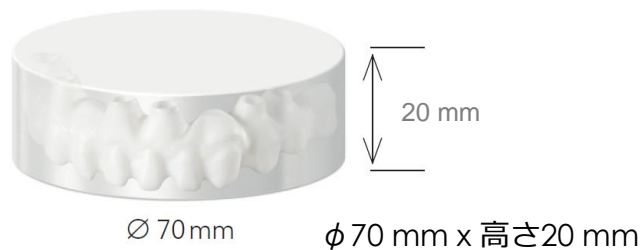
2-5 units

Product	NobelProcera® Zirconia Bridge Nacera
Bridge span	2-5 units
Material	Nacera Pearl Shaded Zirconia(10シェード) A1, A2, A3, A3.5, B1, B2, C1, C2, D2, OM2
Type	▶ フルカントウア ▶ フレーム
Software	DTX Studio™ Lab V1.11.5
Delivery days	4 営業日
Production Availability	幕張製作 (日本)

※1/18(月)より、幕張・プロダクション・センターで製造を開始します。
1/16 8:00までのオーダーに関しましては、マウア・プロダクション・センター(米国)での製造となりますのでご了承ください。

DTX Studio™ Lab 1.11.5 supports
NEW NobelProcera® Zr Bridge Nacera
 2020年12月31日8:00以降

■ 製作許容範囲



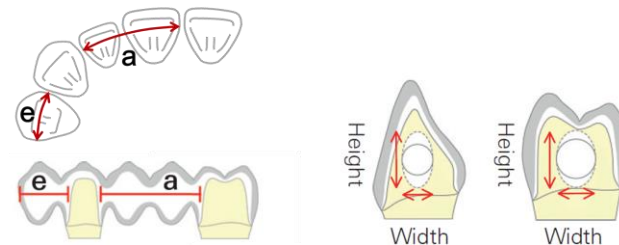
(※ソフトティッシュサポートは製作できません。)

■ 各エリア厚みの制限

	前歯最低厚み	小臼歯最低厚み	大臼歯最低厚み
咬合エリア	0.6mm	0.6mm	0.6mm
辺縁エリア	0.6mm	0.6mm	0.6mm



■ ポンティック、カンチレバーの制限



タイプ	長さ(mm) α=ポンティック部の距離 e=カンチレバーの長さ	連結部に必要なサイズと断面： 高さ x 幅 / 直径(mm)
ポンティック	0.8 mm < α ≤ 21.0 mm	4.0 mm x 2.5 mm / φ 4.95 mm
	21.0 mm < α ≤ 35.0 mm	
カンチレバー	e ≤ 10.0 mm	4.0 mm x 3.0 mm / φ 5.95 mm

NEW NobelProcera® Product

DTX Studio™ Lab 1.11.5 supports
NEW NobelProcera® Zirconia Implant Bridge Nacera

2020年9月1日より

8 days

※14:00以降の受注分はプラス1営業日になります。
※本製品は海外製作となります。



21,000 JPY / ユニット



2-14 units

Product	NobelProcera® Zirconia Implant Bridge
Bridge span	2-14 units
Material	Zirconia(9シード) A1, A2, A3, B1, B2, C1, C2, D2, OM2
Type	▶ フルカントウア ▶ フレーム (スクリュー付/CCの場合は患者用メタルアダプター付※1)
Connection	▶ インプラントレベル (Nobel Biocare Implant※2) ▶ アバットメントレベル (Multi-unit Abutment)
Delivery days	8 営業日
Production Availability	Mahwah製作 (海外)

※1 技工操作時にはラボ用メタルアダプターを別途ご購入ください。

備考：CC、MUAの場合は、ASC(アクセスホール)の角度)を最大25°まで傾斜可能です。

また、CCの場合はオムニグリップドライバー、MUAの場合は、オムニグリップミニドライバーをご使用ください。

※2 NobelActive® 3.0には対応していません。

NEW NobelProcera® Product

DTX Studio™ Lab 1.11.5 supports
NEW NobelProcera® Zirconia Implant Bridge Nacera
2020年9月1日より

マルチユニットアバットメントで
インプラント埋入方向を補正

角度付きマルチユニットアバット
メントと角度付きスクリューチャ
ネルの新しい組み合わせにより、
最大55°の自由度を提供*

*対インプラント埋入軸

新補綴スクリューMUAオムニグリップミニ
専用ドライバー



マシン用ドライバー
オムニグリップ ミニ

手用ドライバー
オムニグリップ ミニ



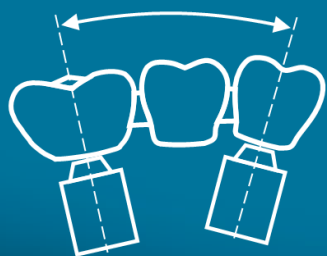
25%小径

新しいオムニグリップミニドライバー
を備えたより小さな角度付きスク
リューチャネルにより、咬合面の
審美性が向上*

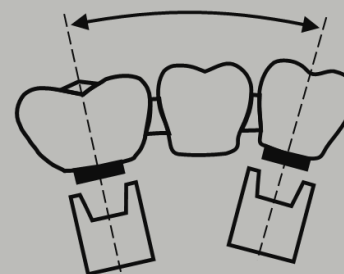
*コナルコネクションの角度付き
スクリューチャネルと比較して
25%小径のスクリューチャネル直
径エリア

NEW NobelProcera® Product

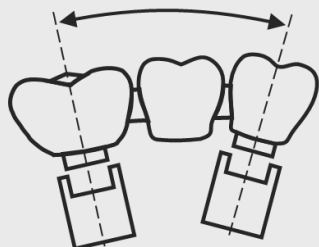
DTX Studio™ Lab 1.11.5 supports
NEW NobelProcera® Zirconia Implant Bridge Nacera
2020年9月1日より



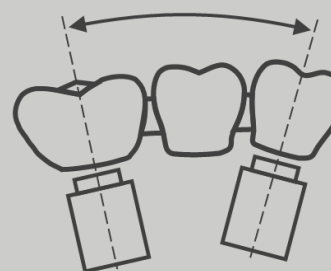
マルチユニット アバットメント
最大45°



コニカルコネクション
最大30°



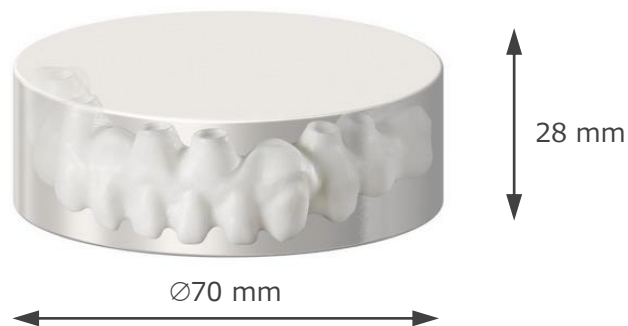
トライ-チャネル
最大30°



エクスターナルヘクス
最大20°

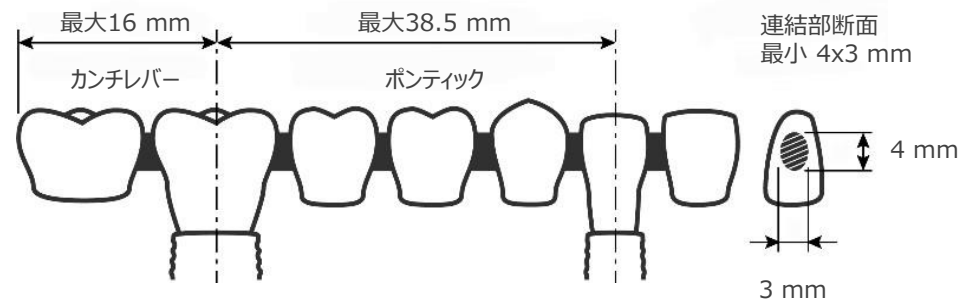
DTX Studio™ Lab 1.11.5 supports
NEW NobelProcera® Zirconia Implant Bridge Nacera
2020年9月1日より

■ 製作許容範囲

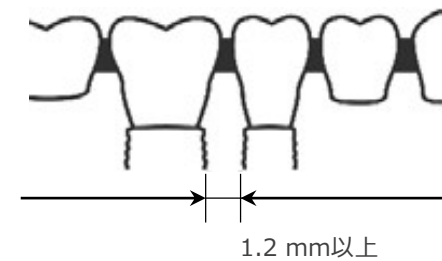


※ デザインソフトウェア上で制限される場合があります。

■ ポンティック、カンチレバーの制限



■ インプラント間距離



NEW NobelProcera® Product

DTX Studio™ Lab 1.11.5 supports
NEW NobelProcera® Zirconia Implant Bridge Nacera
2020年9月1日より



Short span restoration
Full contour design



Full arch restoration
Full contour with soft tissue design



Full arch restoration
Cut back design



Full arch restoration
Flame work design



Short span restoration
Flame work design



Full arch restoration
Cut back design with soft tissue design

NobelProcera® Products



NEW NobelProcera® Product

NobelProcera® prosthetic system

Natural tooth

NobelProcera® Zirconia Crown Nacera
Nacera Pearl Shaded 10 shade
Shipping : 6 days ※1

New



NobelProcera® Zirconia Bridge Nacera
Nacera Pearl Shaded 10 shade
2-5units
Shipping : 7 days ※1

New



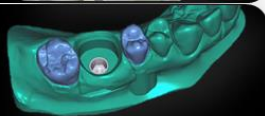
DTX Studio Lab Design

(Design & in Lab/Milling only)

Inlay, Onlay & Veneer
Only Design
(Open or Pro License) ※3



ModelCreator
Only Design
(ModelCreator License) ※4

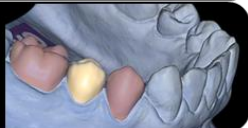


TempShell
DTX Studio Design
(All License)
With DTX Studio implant



Provisional module
DTX Studio Design
(Open or Pro License) ※3

New



DTX Studio™ Lab Designは、インハウス・ミリング出力専用のデザインが可能です

※ 3 : DTX Studio™ Lab オープンもしくは、プロライセンスが必要です

※ 4 : モデルクリエイターライセンスが別途必要です

Implant Single unit

NobelProcera® Abutment
Zirconia 4 shade
(NobelBiocare system Only)
Shipping : 4 days



NobelProcera® Abutment
Titanium alloy ※1
(NobelBiocare system Only)
Shipping : 2 days
(External type 6 days)



NobelProcera® ASC Abutment
Zirconia 4 shade
(Conical Connection system Only)
Shipping : 4 days

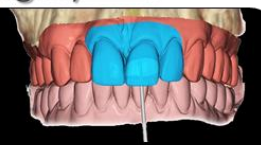


NobelProcera® FCZ Implant Crown
Zirconia 8 shade
(Conical Connection system Only)
Shipping : 4 days



Guided Surgery

SmartFusion Scan
For DTX Studio Implant



Surgical Template ※2
Pilot Drill Template
Fully Guided Template
Shipping : 4 days



Implant Multiple units

NobelProcera® Implant Bridge
Zirconia 4 shade
Implant / Abutment Level
2-14 units
Shipping : 4 days



NobelProcera® Implant Bridge
Titanium
Implant / Abutment Level
2-14 units
Shipping : 3 days



NobelProcera® Zirconia Implant Bridge Nacera ※1
Implant / Abutment Level
Nacera Pearl Shaded 10 shade
2-14units
Shipping : 8 days

New



Full & Flame

CC Implant Level
Multi-Unit Abutment Level
のみASC機能あり

NobelProcera® Implant Bar Overdenture ※1
Titanium alloy 2-12 Implants
Shipping : 6 days



- ✓ Dolder
- ✓ Hader
- ✓ Round
- ✓ D-Plus
- ✓ Locator

インプラント補綴装置は、ノーベルバイオケア・プロダクション・センターでのみ製造可能です

※ 1 : 一部製品をMahwah Production Center (US)で製造しています

※ 2 : 5年保証対象外製品となります

THE NEW

NobelProcera® Zirconia

Nacera®

ノーベルプロセラ ジルコニア ナセラ



ケースセットアップ



NEW NobelProcera® Product



NobelProcera® Zirconia Crown & Bridge Nacera 新たなジルコニア素材

Nacera® Pearl Shaded

- VITAシェードガイドに合わせた10シェード
- 高透過性 (HTと同等)
- 高強度 (>1200MPa)

Nacera® Pearl Shaded

Nacera® Pearl Shadedにより、幅広いマテリアル色調が選択できます。



製作可能範囲

単歯修復から複数歯修復に対応
複数歯修復では、2-5ユニットまでの
製作が可能

Makuhari(JP) Production Center

納期が早い国内製造

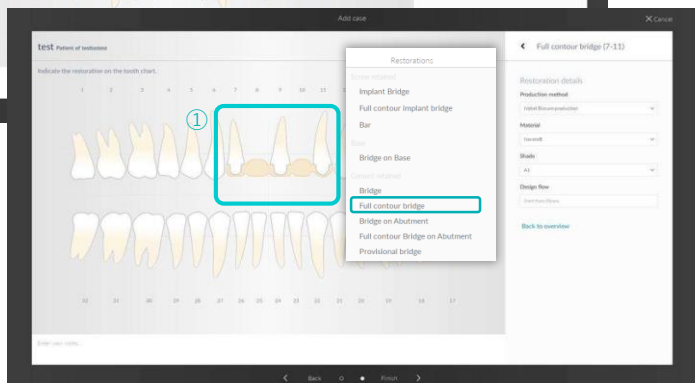
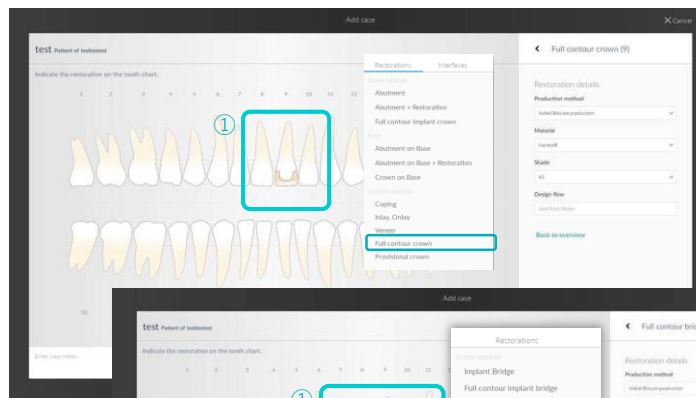
日本国内での製造を可能としているため、納期に時間がかかりません

- ・ NobelProcera® Zirconia Crown Nacera : 3 営業日
- ・ NobelProcera® Zirconia Bridge Nacera : 4 営業日

*14:00以降の受注分はプラス1営業日になります。
*日本での製造開始は2021年1月18日からとなります。

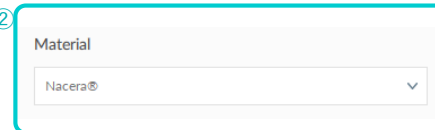
NobelProcera® Zirconia Crown & Bridge Naceraの選択方法

- ① DTX Studio™ Labケースセットアップ画面で**Full contour Crown** もしくは **Full contour Bridge** 設定を行ないます。
- ② Material(材料)から **【Nacera®】** を選択します。
- ③ Shade(色調)を選択します。

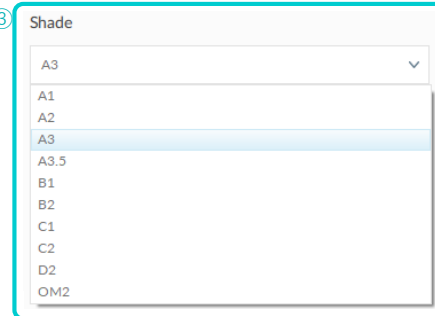


NobelProcera® Zirconia Crown & Bridge Nacera は、DTX Studio™ Lab V1.11に対応しています

②



③



NEW NobelProcera® Product



NobelProcera® Zirconia Implant Bridge Nacera 新たなジルコニア素材

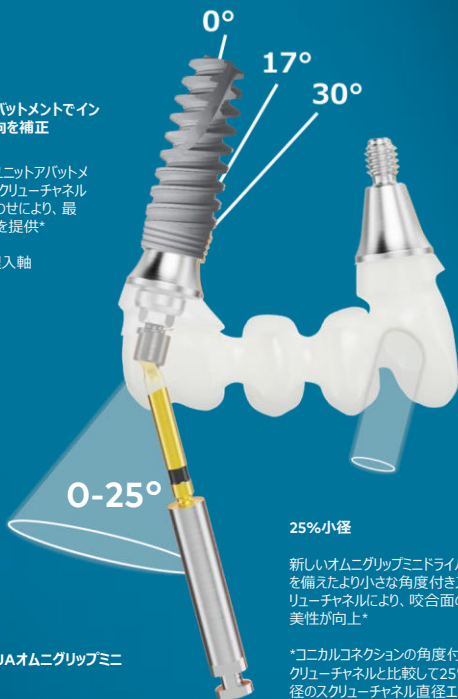
Nacera® Pearl Shaded

- VITAシェードガイドに合わせ9シェード
- 高透過性 (HTと同等)
- 高強度 (>1200MPa)

マルチユニットアバットメントでインプラント埋入方向を補正

角度付きマルチユニットアバットメントと角度付きスクルーチャネルの新しい組み合わせにより、最大55°の自由度を提供*

*対インプラント埋入軸

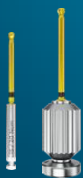


25%小径

新しいオムグリップミニドライバーを備えたより小さな角度付きスクルーチャネルにより、咬合面の審美性が向上*

*コナルコネクションの角度付きスクルーチャネルと比較して25%小径のスクルーチャネル直径エリア

新補綴スクルーMUAオムグリップミニ専用ドライバー



マシン用ドライバー
オムグリップ ミニ

手用ドライバー
オムグリップ ミニ

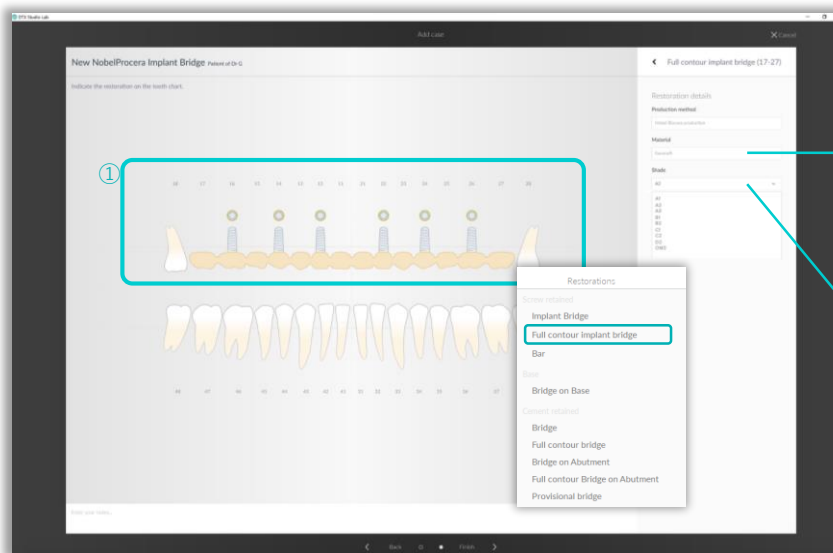
* MUA(アバットメントレベル)での設計時にはMUAオムグリップミニ専用ドライバーが必要です。

Mahwah(US) Production Center

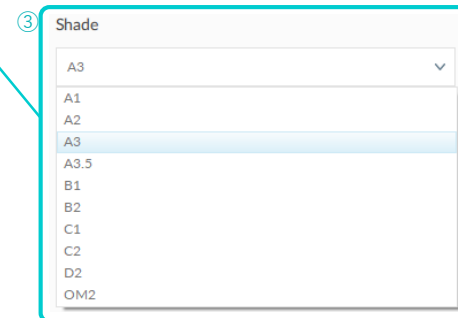
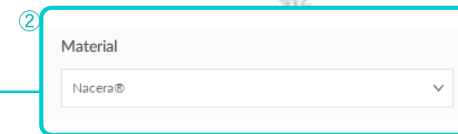


NobelProcera® Zirconia Implant Bridge Naceraの選択方法

- ① DTX Studio™ Labケースセットアップ画面で**Full contour Implant Bridge**設定を行ないます。
- ② Material(材料)から **【Nacera®】** を選択します。
- ③ Shade(色調)を選択します。



NobelProcera® Zirconia Implant Bridge Nacera は、DTX Studio™ Lab V1.11に対応しています



※1 技工操作時にはラボ用メタルアダプターを別途ご購入ください。(CC-インプラントレベル選択時)

備考: CC、MUAの場合は、ASC(アクセスホール)の角度を最大25°まで傾斜可能です。
また、CCの場合はオムグリップドライバー、MUAの場合は、オムグリップミニドライバーをご使用ください。

※2 製造拠点はMahwah(米国)になります。納期はオーダーより8営業日を要します。

※3 NobelActive® 3.0には対応していません。

Contact Support



ノーベルプロセラ製品および、**DTX** スタジオに関してご不明点などございましたら、
ノーベル・バイオケア・ジャパン株式会社
プロセラ・テクニカルサポートまでご連絡ください。

ノーベル・バイオケア・ジャパン株式会社
プロセラ・テクニカルサポート

TEL : 0120-432-118

営業時間：月～金 **10:00時-18:30時**

(土・日・祝日は除く)



NobelProcera® Product